

31.01.2025 Tarihli Günlük FX Bülteni

Altın Zirveyi Aşıyor.

ECB FED'in aksine faiz indirimlerine devam ederek, faizleri 25 baz puan indirdi. Avrupa ekonomisinin daha zor durumda olduğunu biliyoruz. Ancak global piyasalardaki riskler göz önüne alındığında ABD'nin faiz indirimine gitmemesi, ancak Avrupa'nın faiz indirimine gitmesi kur makasının iyice açılmasında etkili olabilir. Bir diğer kritik nokta hafta sonu Trump Kanada ve Meksika'ya uygulayacağı yeni vergi tarifelerini açıklayacak. Bugünkü verilerle birlikte hafta sonu ve hafta açılışı da oldukça hareketli geçebilir.

Ekonomik Ajanda

Zaman	Ülke	Önem	Açıklanacak	Beklenti	Önceki
16:00	EUR	***	Almanya TÜFE(Aylık)	0.10%	0.50%
16:30	US	***	Çekirdek Kişisel Tüketim(Aylık)	0.20%	0.10%
16:30	US	***	Kişisel Gider(Aylık)	0.50%	0.40%
21:00	US	**	Baker Hughes Sondaj Kuyu Sayısı	-	472

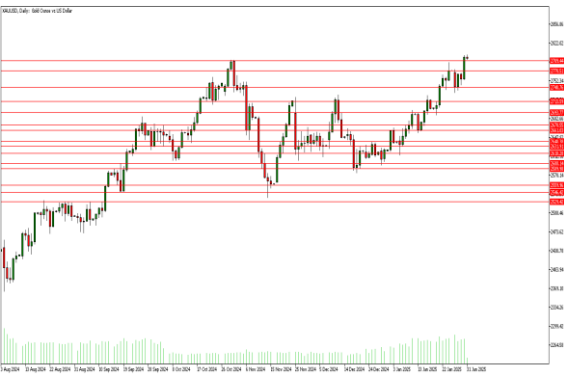
EURUSD: AMB, EUR İçin Umutları Bitirdi Mi?



Destekler : 1.0340 - 1.0270 - 1.0220 Dirençler : 1.0445 - 1.0480 - 1.0530

EURUSD'de Avrupa Merkez Bankası faizleri indirdi. FED'in indirim yapmaması ile birlikte, artık şu durum oldukça açık görünüyor ki; EURUSD için yukarı yönlü potansiyeller gün geçtikçe eriyor. Kısa vadede bu faiz farkı EURUSD'nin aşağı gelmesini sağlamsa bile, yukarı çıkmasını engelleyebilir. Bu nedenle önümüzdeki toplantıları görmeden EURUSD alışı işlemlerinden kaçınmakta fayda var. Teknik olarak 1.0445 seviyesinin altında beklediğimiz 1.0340 hedef hareketi devam ediyor. 1.0340 seviyesi kırılırsa görünüm daha negatif olabilir ve hızlı bir 1.0270 - 1.0220 hareketi görülebilir.

XAUUSD: Yeni Zirve Geldi.



Destekler : 2790 - 2770 - 2740

Dirençler : 2800 - 2830 - 2860

Altın beklediğimiz zirve hareketini gerçekleştirdi. Swap piyasasındaki bu ani dönüş, satış tarafındaki negatif swap etkisinin zaten bu yukarı yönlü hareketi desteklediğini söylemiştik. Altın tarafında piyasada güçlü bir satış birikimi var. Bu nedenle bu satış pozisyonları zayıflamadan düşüş eğilimi görmemiz zor. Kısa pozisyon tutan yatırımcılar için swaplar da ek maliyet oluşturacak. Hafta sonu Trump'ın Kanada ve Meksika'ya yeni vergiler açıklaması halinde risk hareketleri de belirgenleşebilir ve Altın'a yarayabilir. Teknik olarak 2790 seviyesinin üzerindeki kalıcılık yükselişi destekliyor. Ancak bu yükselişler kademeli olabilir. Öncelikle 2800 psikolojik bölgesi aşılmalı. Devamında 2830 ve 2860 hareketleri takip edilebilir.

BRENT - Tekrar 76.15 Seviyesi Test Ediliyor.



Destekler : 74.90 - 74.30 - 73.80 Dirençler : 76.15 - 79.00 - 80.75

Brent Petrol 74.90 hedefimizden güçlü bir dönüş gösterdi. Asya seansında 76.15 seviyesi tekrar test ediliyor. Petrol için yukarı yönlü bir hareket beklentisi var. Ancak teknik görünümün negatifleşmesi hareketi bir miktar geciktirmiş olabilir. 76.15 tekrar yukarı yönlü kırılırsa, yükseliş senaryoları ön plana çıkabilir. 76.15 seviyesinin altında ise; 74.90 seviyesini takip etmekte fayda var.

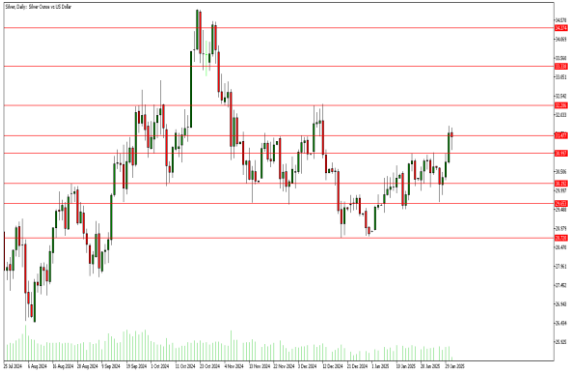
NASDAQ : Yükseliş İsteği Devam Mı?



Destekler : 21610 - 2400 - 21240 Dirençler : 21790 - 21890 - 22140

Nasdaq tarafı risk beklentilerinden bağımsız yükselişini devam ettiriyor. Yukarı yönlü hareket için tek açıklama teknik olarak gapı kapatma eğilimi olarak gözüküyor. Birikmiş bir NASDAQ satış pozisyonu da var. Ancak temel riskler henüz fiyatlanmamış olabilir. Trump'ın vergiler konusunda alacağı kararlar önemli. Uzun vadede yeni vergiler ABD'de enflasyonu artırabilir. Bu da NASDAQ yükselişini destekleyebilir. Ancak kısa vade için yeni vergiler piyasada ciddi bir risk olarak algılanabileceğinden, kısa vadede yükseliş çok desteli olmayabilir. Teknik olarak 21790 seviyesi en önemli direnç konumuna geldi. Bu seviye doğru hareketlerde satış fırsatları değerlendirilebilir. 21790 seviyesi yukarı yönlü kırılırsa zarar durdurma alternatifleri değerlendirilebilir.

Gümüş : 31.00 Seviyesi Kırılabilir mi?



Destekler : 31.50 - 31.00 - 30.20 Dirençler : 32.30 - 33.30 - 34.40

Gümüş, Altın tarafındaki hareketle birlikte yataylığını kırdı ve güçlü bir yükseliş gösterdi. Asya seansında kısmen kararsız, ancak 31.00 seviyesinin altına gelmediği sürece pozitifliğini sürdürebilir. 31.50 seviyesinin üzerindeki kalıcılıklar da yükseliş hareketinde önem arz ediyor. En kritik direnç bölgesi ise; 32.30 olarak görünmekte ve bu seviye hızlı kırılmayabilir. Bu nedenle 32.30 seviyesine doğru hareketlerde satış fırsatları değerlendirilebilir.

Yasal Uyarı : Bu dokümanda yer alan her türlü bilgi, değerlendirme ve yorum Tera Yatırım Menkul Değerler A.Ş. KAS Departmanı tarafından hazırlanmış olup, burada sunulan bilgilerin doğruluğu ve bütünlüğü konusunda makul özen gösterilmiştir. Tera Yatırım Menkul Değerler A.Ş. olabilecek hatalar ve eksikliklerden sorumlu değildir. Burada yer alan fiyatlar, veriler ve bilgilerin tam ve doğru olduğu garanti edilemez, içerik haber verilmeksizin değiştirilebilir. Burada yer alan yorum ve tavsiyeler, yorum ve tavsiyede bulunanların kişisel görüşlerine dayanmaktadır. Herhangi bir yatırım aracının alım - satım önerisi ya da getiri vaadi olarak yorumlanmamalıdır. Bu belgede yer alan yatırımla ilgili bilgiler, yorumlar ve tavsiyeler yatırım danışmanlığı kapsamında değildir. Yatırım danışmanlığı hizmeti, yetkili kuruluşlar tarafından kişilerin risk ve getiri tercihleri dikkate alınarak kişiye özel sunulmaktadır. Burada yer alan yorum ve tavsiyeler ise genel niteliktedir. Burada yer alan görüşler, yatırımcının mali durumuna veya risk ve getiri tercihlerine uygun olmayabilir. Bu nedenle, sadece burada yer alan bilgilere dayanarak yatırım kararı verilmesi beklentilere uygun sonuçlar doğurmayabilir. Burada yer alan bilgi, değerlendirme, yorum ve istatistikî şekil ve değerlendirmelerin kullanımı sonucunda ortaya çıkacak doğrudan ve/veya dolaylı zararlardan Tera Yatırım Menkul Değerler A.Ş. sorumlu olmayacaktır. Tüm hakları saklıdır.